

ÚZEMÍ
POVRCH ÚZEMÍ

Podélný profil - výtlak V1
MĚŘÍTKO 1:1000 / 1:100

HLOUBKA VÝKOPU

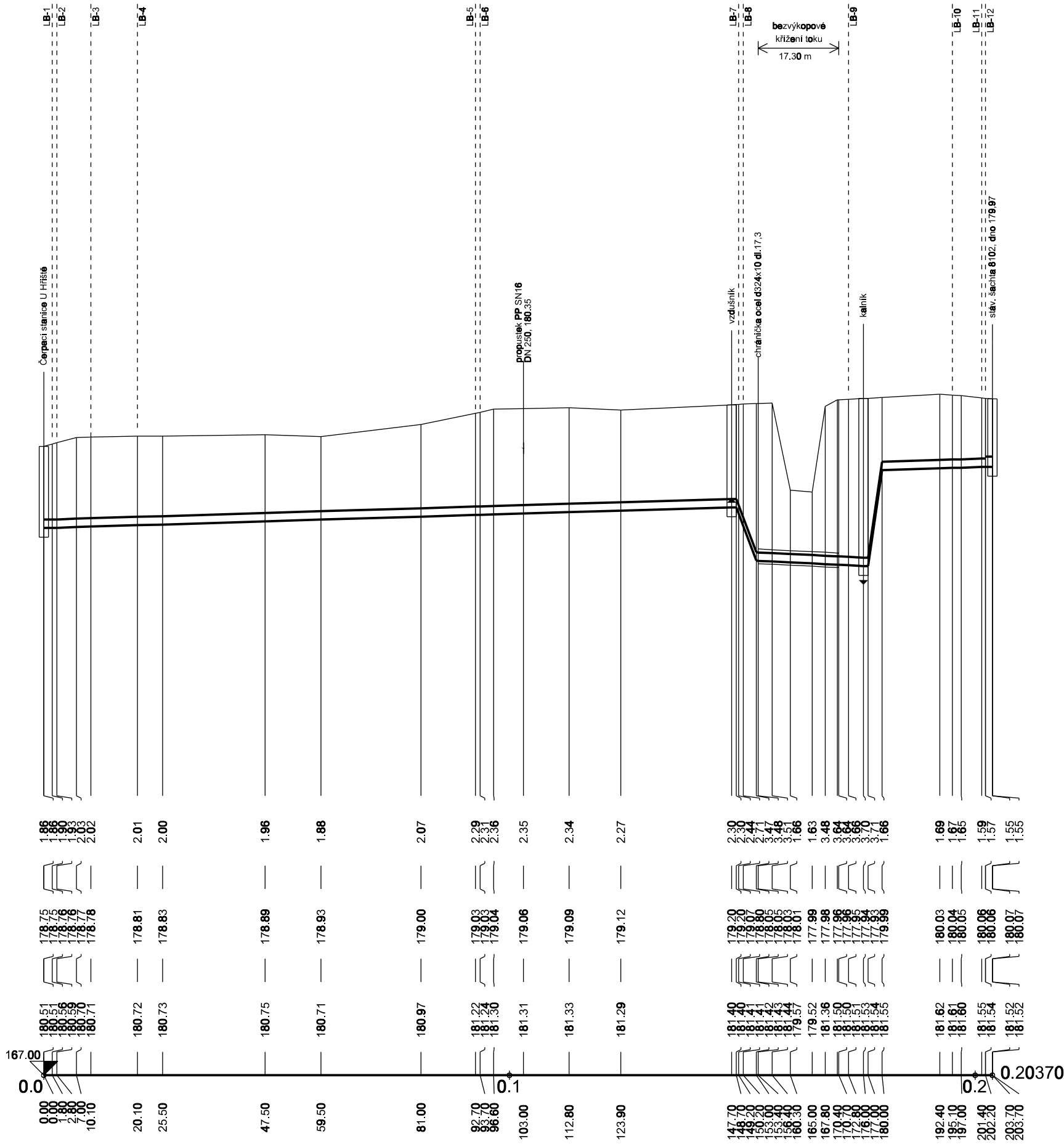
KÓTA DNA POTRUBÍ

KÓTA TERÉNU

STANIČENÍ [Km],[m]

SKLON [promile] - DÉLKA [m]
DN [mm] - MATERIÁL - DÉLKA [m]

Pohořelice nad Jihlavou 724866									
1	2	3	tráva - nezpevněno			5	7	8	10



- LEGENDA:
- 1) zamková dlažba
 - 2) tráva - nezpevněno
 - 3) plot
 - 4) 267.44 - 4.30
 - 5) Mlýnský náhon
 - 6) 686.67 - 3.00
 - 7) tráva - nezpevněno
 - 8) plot
 - 9) 220 - d250x14,8 PE100 RC SDR17 - 1.50
 - 10) tráva - nezpevněno

-	-	-
Revize	Popis revize	Datum revize



AQUA PROCON s.r.o.
Projektová a inženýrská společnost
Palackého tř. 12, 612 00 Brno
tel.: +420 541 426 011
E-mail: info@aquaprocon.cz
www.aquaprocon.cz

Vedoucí projektu Ing. Jaroslav Jarolím

Vedoucí dílčího projektu

Zodpovědný projektant Ing. Jaroslav Jarolím

Vypracoval Ing. Radek Šamánek

Kontroloval Ing. Jan Polášek

Investor Město Pohořelice

Objednatel Město Pohořelice

Formát	3A4	Měřítko	1:1000/1:100	Stupeň	ZD	Datum	08/2021	Zakázkové číslo	1541520-18
--------	-----	---------	--------------	--------	----	-------	---------	-----------------	------------

Projekt **POHOŘELICE - ČS U HŘIŠTĚ A RETENČNÍ NÁDRŽ**

D - Dokumentace objektů
D.2 - Čerpací stanice 02
D.2.4 - SO 404 TRUBNÍ ROZVODY

Příloha **PODÉLNÝ PROFIL - VÝTLAK V1**

Číslo přílohy **D.2.4.2**

Souprava

Revize

0